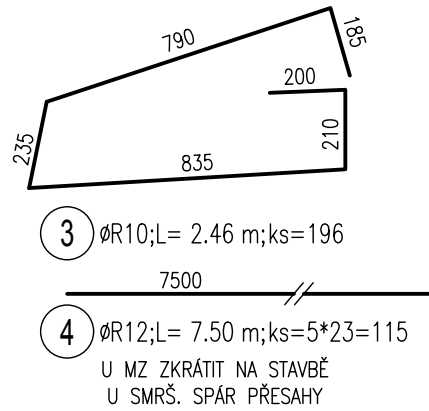
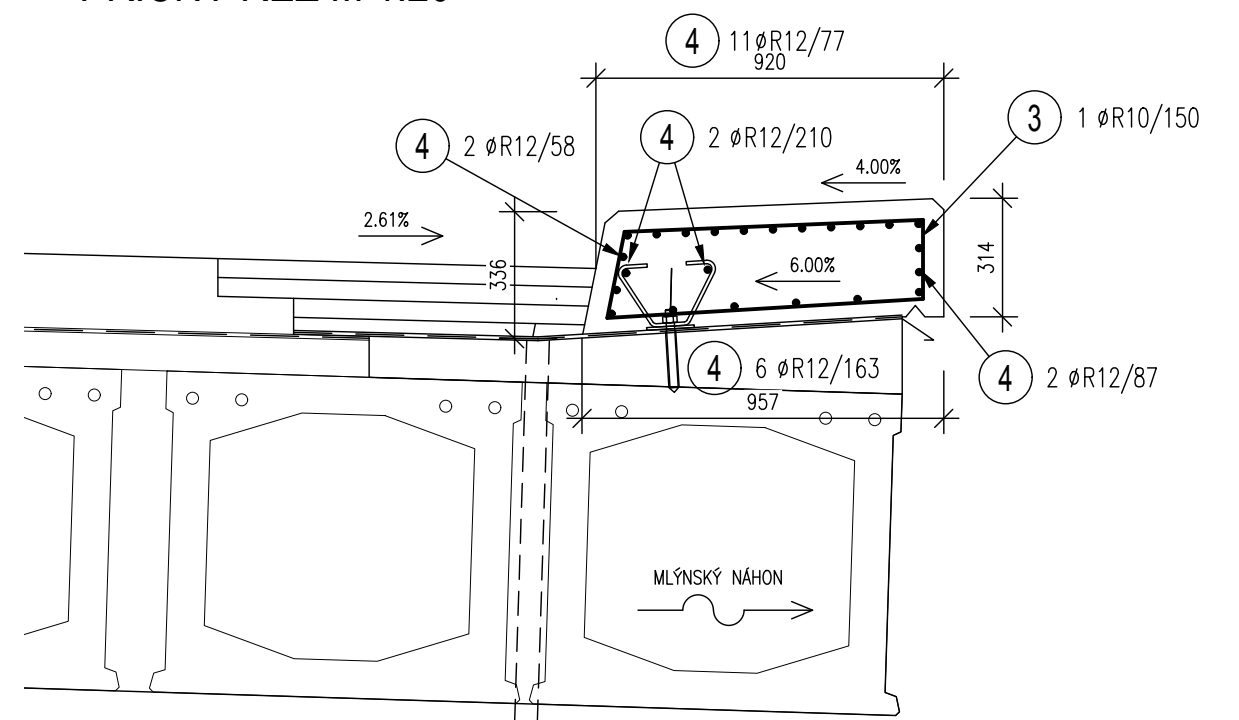


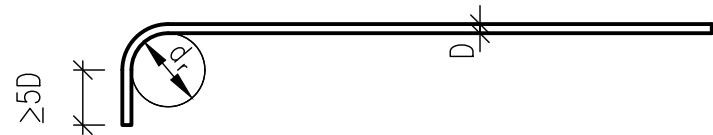
VÝZTUŽ ŘÍMSY
PŘÍČNÝ ŘEZ M 1:20



TABULKA VÝZTUŽE

POL.	Ø	DÉLKA	ks	R12	R10
3	R10	2.46	196		482.16
4	R12	7.50	115	862.50	
DÉLKA PODLE Ø [m]				862.50	482.16
HMOTNOST NA 1bm [kg]				0.888	0.617
HMOTNOST PODLE Ø [kg]				765.90	297.49
Hmotnost				1063.39	kg

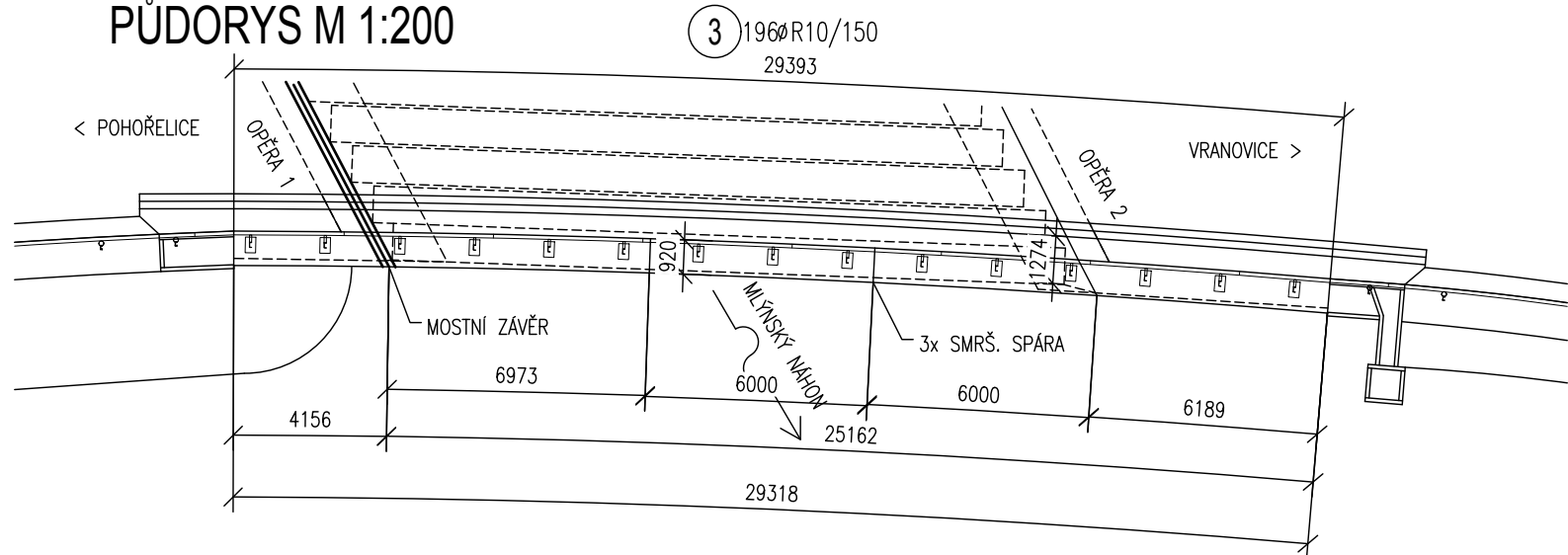
PRŮMĚRY OHÝBACÍCH TRNŮ d PRO
BETONÁŘSKOU OCEL DLE ČSN EN 1992-1-1



TŘMÍNKY
HÁKY
PRAVOÚHLÉ HÁKY
SMYČKY

D	d _r
≤ 16	4D
> 16	7D

PŮDORYS M 1:200



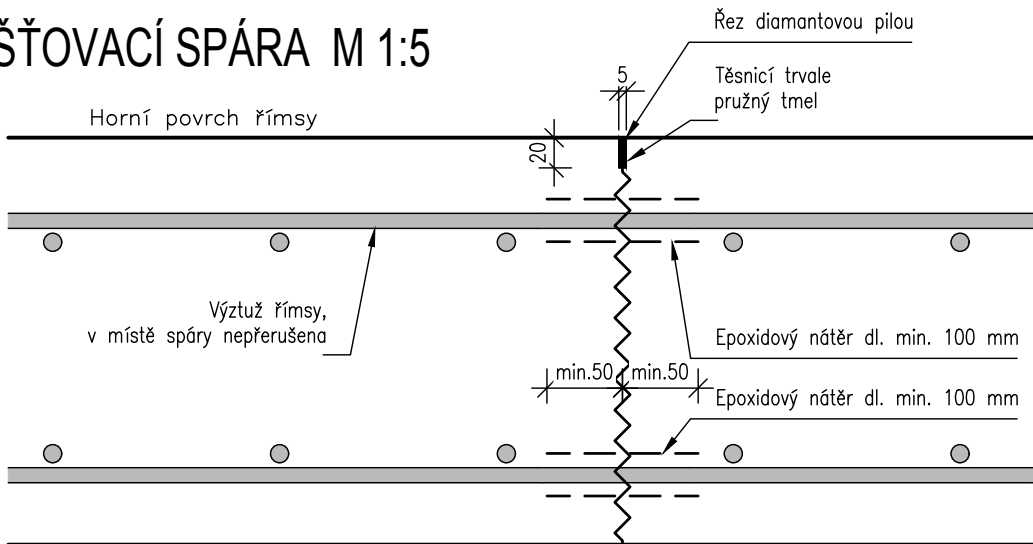
BETON: C 30/37 XF4/XD3/XC4
BET. VÝZTUŽ: B500A nebo B500B (BSt 500S dle DIN 488)

Krytí výztuže:
- min. ... 50 mm

POZNÁMKY:

- SKLADBA VOZOVKY NA MOSTĚ PŘEVZATA Z PODKLADŮ SPRÁVCE MOSTU. REALITA NA MOSTĚ MŮŽE BÝT ODLIŠNÁ!
- PO ODKRYTÍ STÁVAJÍCÍ IZOLACE A NOSNÍKŮ BUDE NUTNÉ GEODETICKÉ DOMĚŘENÍ A PŘÍPADNÁ ÚPRAVA PROJEKTU.
- KÓTY VÝZTUŽE MYŠLENY K OSE PRUTU.

SMRŠŤOVACÍ SPÁRA M 1:5



Souřadnicový systém: místní
Výškový systém: místní

Hlavní projektant	Ing. Jaromír RUŠAR		 Majdalenky 19, 638 00 Brno Tel., fax: 545 222 037 E-mail: info@rusar.cz	
Zodpovědný projektant	Ing. Jaromír RUŠAR			
Vypracoval	Ing. Tomáš KNOBLOCH			
Kontroloval	Ing. Jaromír RUŠAR			
Kraj:	Jihomoravský	Datum		Září 2017
Investor:	Správa a údržba silnic Jihomoravského kraje	Formát		2 A4
Název akce: II/381, most ev. č. 381-001, Velký Dvůr		Měřítko		1:20, 1:200
		Účel		TP
		Čís.zakáz.		111 - 2017
Název objektu: B - Výkresová část		Archivní čís.		23 - 2017
Název výkresu: VÝZTUŽ ŘÍMSY		Čís.soupravy		Čís. výkresu: 13